



Fire  
**TESTED**



**GoodPRO**<sup>®</sup>



## FR4 FirePanther



- HiTech **třívrstvý** zásahový oděv pro hasiče
- **nový** ergonomický **přiléhavý** střih **STAR** s **rozšířenou** výbavou
- oděv se zónovou ochrannou - **FR4 zone** protection
- nejvíce tepelně zatěžovaná místa jsou chráněna **2. izolační vrstvou**
- inovativní konstrukce membrány, absorpční vrstvy a podšívky - **Topaz FX**
- americká vrchní tkanina Pbi MAX s jedinečnými ochrannými i technickými parametry pro extrémní zásahy - **FilamentTwill Technology**
- max. **ochrana** - max. **pevnost** - max. **flexibilita** - max. **životnost**



EN 469:2020  
level 2



EN 1149-5  
2018



EN 343  
2019



### MATERIÁL

#### VRCHNÍ VRSTVA

70% Pbi® + Kevlar® / 30% Kevlar®

205 g/m<sup>2</sup>

#### IZOLAČNÍ VRSTVA

3D - aramid / melamin

100 g/m<sup>2</sup>

#### MEMBRÁNA + PODŠÍVKA

ePTFE-DUO / aramid / melamin / Lenzing™ FR

190 g/m<sup>2</sup>

#### 2. IZOLAČNÍ VRSTVA

3D - aramid / melamin

100 g/m<sup>2</sup>



- jedinečná ochrana proti ohni, teplu a plameni
- extrémní pevnost, odolnost, flexibilita a životnost



- HiTech značková membrána a izolační vrstva
- mimořádná prodyšnost, maximální funkčnost
- unikátní 3vrstvá konstrukce = efektivní ochrana



- hybnost, teplu odolnost, pevnost, prodyšnost



### POUŽITÍ

- zásahy a likvidace požárů i v nejsložitějších podmínkách uzavřených interiérů

224 63



224 12





**FireColours**

copyright © 2024 GoodPRO, s.r.o.



gold

## FR3/FR4 STAR bunda

- **ultra** ergonomický **přiléhavý** střih s efektivně vedenými švy a speciálním napojením rukávů pro neomezenou hybnost
- tepelně fixované **segmentové** reflexní pruhy šíře 7,5 cm **doplňkové** vertikální boční stříbrné segmentové reflexní pruhy šíře 2,5cm
- masivně ergonomicky **předohnuté** rukávy v oblasti loktů
- dokonalá **ochrana krku** spojená s centrální légou s dvojitým zapínáním na suchý zip i druk
- **zesílení** ramen, loktů a konců rukávů kevlarovou tkaninou se silikonovým zátěrem
- ochranné **náplety** v rukávech s otvory na palce, konce rukávů jsou ergonomicky tvarované
- **prodloužený** zadní díl bundy pro bezpečné překrytí bunda – kalhoty
- **antivztlínavá bariéra** na vnitřním spodním okraji bundy i rukávů se zdvojenými odtokovými otvory z obou stran membrány
- kovový **centrální zip** se spodním odsazením pro snadné nasazení jezdce a horním panickým uzávěrem
- poloměchová kapsa vpravo se suchým zipem na **jmenovku**, měchová kapsa na radiostanici a dvě spodní vnitřní kapsy
- praktické **reflexní chytky** pro snadnější otevírání všech vnějších kapes
- jedna vnitřní našitá kapsa vlevo a **napoleonská kapsa** vlevo

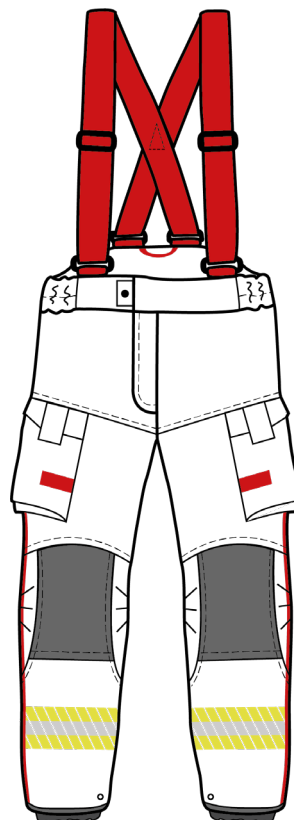
### technické a funkční prvky:

- 6x textilní poutko na zavěšení hasičské výzbroje
- 1x červené centrální variabilní závěsné poutko na léze
- 4x kovový D-kroužek na zavěšení hasičské výzbroje
- technický revizní otvor na zadním spodním vnitřním dílu bundy
- červené poutko na zavěšení bundy
- hlavní horní horizontální šev bundy je zvýrazněn červenou paspulí
- všechny zatěžované švy na bundě jsou zajištěny červeným prošitím
- negativní potisk HASIČI na horním zadním dílu bundy



## FR3/FR4 STAR kalhoty

- masivně ergonomicky **předohnuté** nohavice v oblasti kolen
- **zesílení** kolen a konců nohavic kevlarovou tkaninou se silikonovým zátěrem
- externí vyjímatelné **chrániče kolen** z napěněného silikonu – 5 mm /kromě modelu **Rex**/
- ochranné **manžety** v nohavicích proti teplu a nečistotám, konce nohavic jsou ergonomicky tvarované
- **zvýšený pas** s regulační pruženkou na bocích, extra **zvýšená bedra** pro bezpečné překrytí kalhoty – bunda
- nastavitelné červené **šle** šíře 5 cm odnímatelné **na spony**
- **antivztlínavá bariéra** na vnitřním spodním okraji nohavic se zdvojenými odtokovými otvory z obou stran membrány
- rozparek na suchý zip a druk
- šikmé poloměchové stehenní kapsy s **vnitřními** pružnými **poutky** pro efektivní uložení obsahu
- praktické **reflexní chytky** pro snadnější otevírání kapes



### technické a funkční prvky:

- 2x červená textilní poutko na zavěšení hasičské výzbroje
- 1x kovový D-kroužek na zavěšení hasičské výzbroje
- červené poutko na zavěšení kalhot
- hlavní vnější vertikální švy kalhot jsou zvýrazněny červenou paspulí
- všechny zatěžované švy na kalhotách jsou zajištěny červeným prošitím

